



ΓΥΜΝΑΣΙΟ ΑΓΛΑΝΤΖΙΑΣ

ΒΙΟΛΟΓΙΑ

Τάξη Γ΄

Πιο κάτω θα βρείτε υλικό για αξιοποίηση από τα παιδιά στα θέματα που κάλυψαν τη σχολική χρονιά 2019-20. Οδηγίες για κάθε φορά θα επισυνάπτονται. Το υλικό που ακολουθεί αφορά στην Ενότητα 3: Εξερευνώντας τον πρωταθλητισμό

Αναφορά :

Ερειστικό Σύστημα σελ 187 – 207

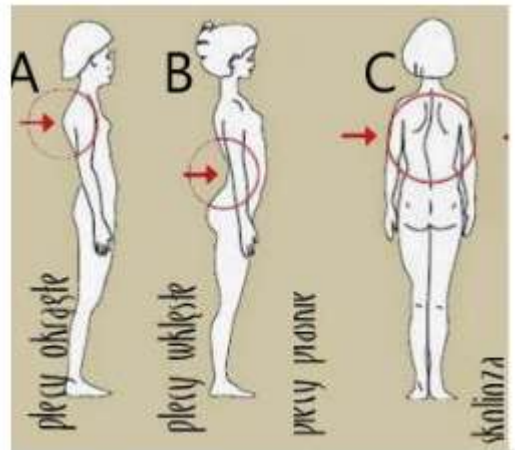
Δραστηριότητες 3,8-3,11,2

Οδηγία:

Να απαντήσετε τις πιο κάτω ερωτήσεις:

1. Ποια από τις πιο κάτω εικόνες απεικονίζει

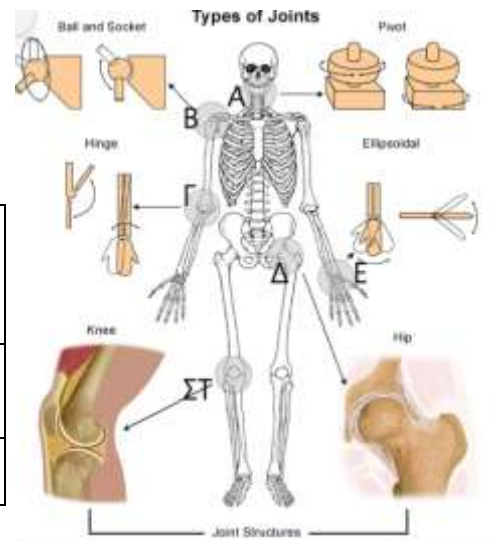
	A	B	Γ
Κύφωση			
Λόρδωση			
Σκολίωση			



2. Να περιγράψετε με ποιο τρόπο μπορούμε να αποφύγουμε τη λόρδωση.
3. Να μελετήσετε την εικόνα:

- a. Να αντιστοιχίσετε το είδος άρθρωσης με τα γράμματα στην εικόνα.

	A	B	Γ	Δ	E	ΣΤ
ημιάρθρωση						
διάρθρωση						

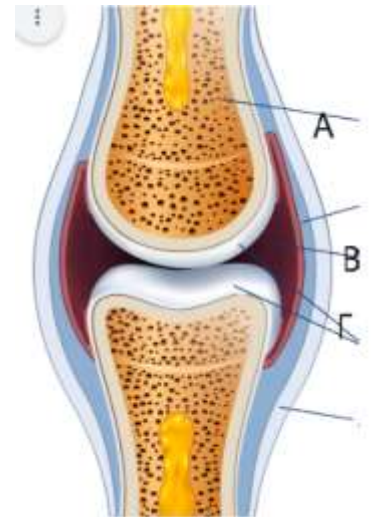


- b. Ποια/ες απο τις αρθρώσεις της εικόνας είναι πιο πιθανό να παρουσιάσει αρθρίτιδα;

A	B	Γ	Δ	E	ΣΤ

- c. Στην αρθρωση ΣΤ, οι συνδεσμοί που συγκρατούν τα οστά (μηριαίο και κνήμη) μπορεί να πάθουν τραυματισμό από μία απότομη κίνηση. Πώς ονομάζεται αυτό το τραύμα
- i. Δισκοπάθεια
 - ii. Εξάρθρωση
 - iii. Διάστρεμμα
 - iv. Κάταγμα
- d. Οι αρθρώσεις Β και Δ μπορεί τραυματιστούν με τρόπο που τα οστά να απομακρυνθούν μεταξύ τους. Αυτό ονομάζεται
- i. Εξάρθρωση
 - ii. Διάστρεμμα
 - iii. Κάταγμα
4. Να μελετήσετε την εικόνα
- a. Να ονομάσετε τα μέρη Α, Β Γ

A	B	Γ



- b. Να γράψετε τη χρησιμότητα του μέρους Β
- c. Να γράψετε τη χρησιμότητα του μέρους Β
5. Μια από τις λειτουργίες του ερειστικού συστήματος είναι να προστατεύει ζωτικά όργανα γράψετε τρεις άλλες λειτουργίες.